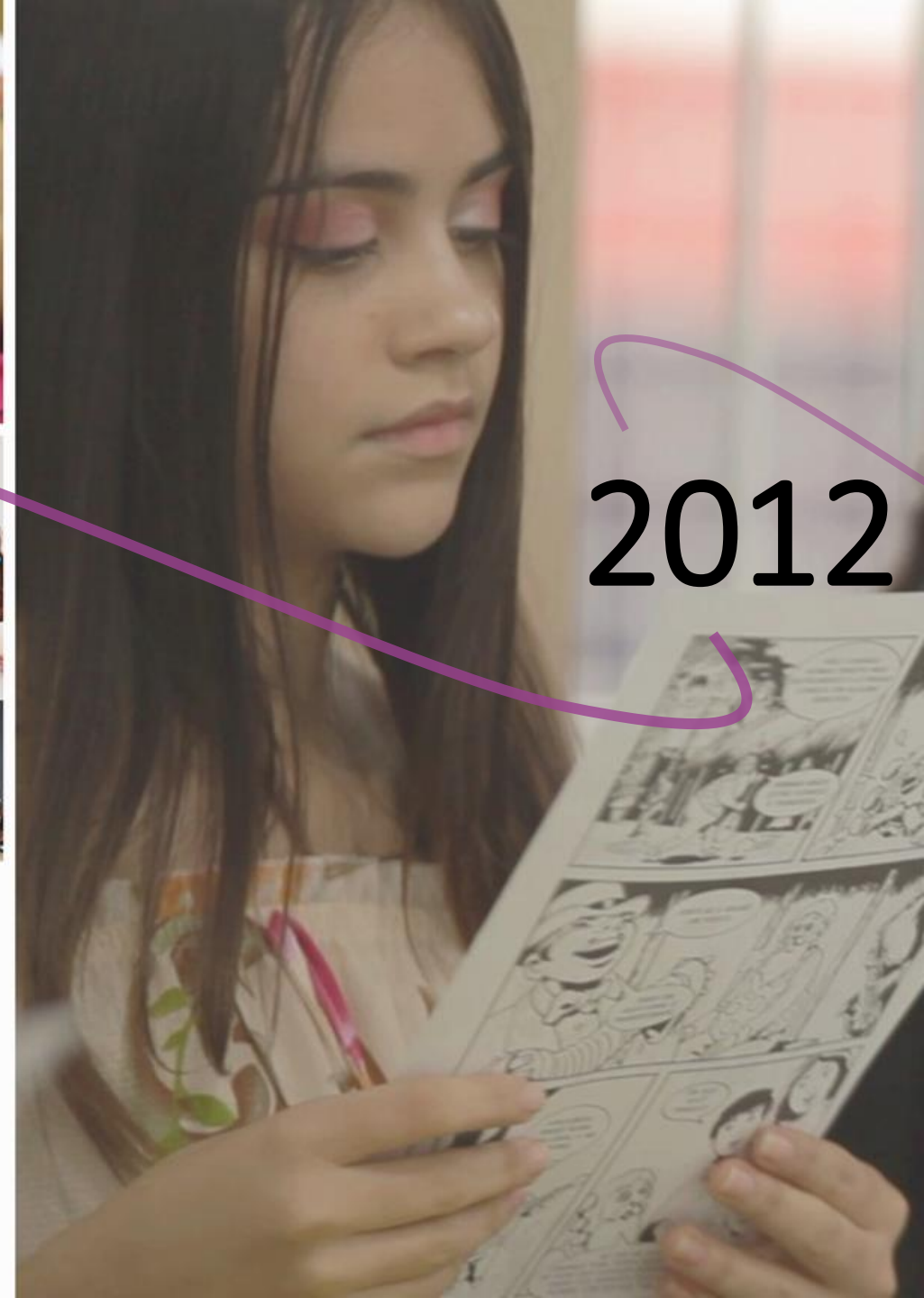


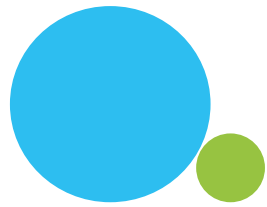


2012



# RELATÓRIO DE ATIVIDADES





# legados do ano

2012

- ✓ ASEC implanta o Guia de Competências para monitores.
- ✓ Jaraguá do Sul/SC desenvolve Amigos do Zippy com apoio do CMDCA.

# dados gerais



## Amigos do Zippy



34.729 crianças

459 instituições em 41 cidades

10 núcleos – São Paulo, Vale do Paraíba, ABC Paulista, Sudeste Paulista, Paraná, Oeste Paulista, Rio Grande do Sul, Santa Catarina, Rio de Janeiro e Jundiaí

## Amigos do Maçã



10.802 crianças

mais 400% de crescimento com relação ao ano anterior

114 escolas em 12 cidades, incluindo Sorocaba, Jundiaí, Araçatuba em SP, Igrejinha no RS e Brusque em SC

## Amigos do Zippy em Casa



2.482 responsáveis novos

128 escolas em 13 cidades

números  
● consolidados  
● ●

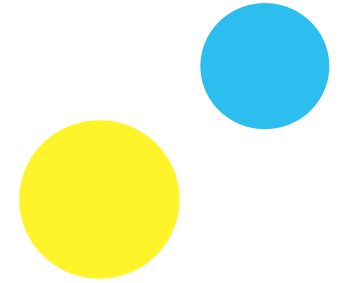
182.216

crianças

41

municípios

# projetos estratégicos



## Capacitação de monitores

Contratação de profissional de RH para atuar no apoio ao desenvolvimento de monitores.

Capacitação para certificação de novos monitores.

Capacitação dos monitores para todos os outros programas e cursos.

## Sorocaba

Imagem continua sendo referência para outros municípios.

Demanda por novas iniciativas em cursos de Saúde Emocional, especialmente novos roteiros para beneficiar, com o encontro "Um Dia para Mim", profissionais que já haviam participado em 2011.

## Jundiaí

Implantação do AZ em 2011 foi seguida pela implantação do AM e AZC em 2012.

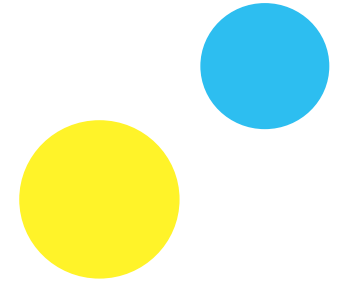
Cursos de Educação Emocional para educadores de creches municipais.

## Araçatuba

“Âncora” para o núcleo Oeste Paulista - implantou o AZC em 2012, em adição ao AZ.

## Jaraguá do Sul

Implantou o AZ com verbas do FIA (através de parceria da SME e CMDCA), viabilizando o processo de obtenção de verba de nova fonte, o que permitiu seguir o mesmo processo para renovação do AZ em Luiz Alves.



## **Projeto de Certificação do processo de capacitação do AZ pelo MEC**

Submetido em resposta ao edital do MEC de janeiro de 2012.

Recebida visita de avaliador do MEC em junho e aguardando decisão.

## **Parceria com a TBG**

Contrato para 2 anos – propiciou implantação em Três Lagoas, MS, Andradina, SP e Almirante Tamandaré, PR.

Apoio para o AZC em cidades já beneficiadas.

## **Parceria com o IHS – Inst. HSBC Solidarietà**

Alavancou projeto América Latina (implantação em 8 países entre 2010 e 2012).

Implantação do núcleo Rio de Janeiro e expansão na cidade de São Paulo.

Apoio ao AZ em 10 entidades do projeto HSBC Educação em Curitiba.

Seleção da ASEC para submissão de projeto ao Future First - para implantação do AZ no Nordeste e Centro Oeste entre 2013 e 2015, com verbas vindas do exterior.

## **Capacitação de Coordenadores de Núcleo**

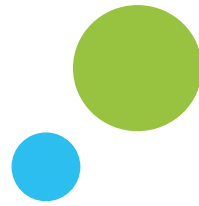
Formação continuada para CNs (Coordenadores de Núcleo) e CANs (Coord. Administrativos de Núcleo).

Criado o cargo de Coord. de Implantação de novas localidades para apoio ao processo de capacitação de novos CNs.



# principais realizações ●

- ✓ **Formalização** junto a *Partnership for Children - UK* dos cursos de educação emocional desenvolvidos pela ASEC como integrantes do conceito *whole school approach* que é incentivado.
- ✓ Apresentação do "estudo de caso de sucesso" (Brasil) em Workshop promovido por **Partnership for Children-UK**, por solicitação da mesma.
- ✓ Participação da *Jornada de Prevenção do Suicídio* promovida pela Secretaria da Saúde do Distrito Federal, possibilitando **ampliar para a área da Saúde** o apoio ao programa.
- ✓ Evento com apresentação feita pelo Dr. Brian Mishara para os parceiros ASEC, que contribuiu para **maior credibilidade no método** de desenvolvimento e avaliação do **Amigos do Zippy**.
- ✓ **Expansão** do programa **Amigos do Zippy em Casa** e interesse de outros países pelo mesmo.
- ✓ Aumento na **demanda pelos cursos de saúde emocional**, em função de avaliações muito positivas dos participantes. Os mesmos contribuem de forma muito eficaz para *estreitar relacionamento com parceiros*, por sensibilizá-los para o tema da promoção da saúde emocional.



Atividades de suporte aos professores (telefonemas, e-mails e visitas de apoio)  
Realização de reuniões de capacitação continuada 1 (FC1) dos programas AZ e AM  
Avaliação e análise de dificuldades dos professores, expostas na FC1  
Visitas a escolas participantes (assistir aulas aplicadas pelos professores e orientá-los sobre como melhorar) – AZ e AM  
Realização das reuniões de capacitação continuada (FC) – AZ, AM e AZC  
Avaliação e análise de dificuldades dos professores, expostas na FC

Realização de reunião de tutores em cada um dos núcleos  
Distribuição de material de tarefa prévia para capacitação de professores do AZ e AM

janeiro

fevereiro

março

abril

maio

junho

Organização das turmas de capacitação de novos professores  
Produção do material didático para escolas  
Confirmação dos tutores (responsáveis pela orientação nas escolas)  
Capacitação de novos monitores  
Capacitação avançada de monitores do AZ  
Capacitação de monitores para outros programas e cursos  
Capacitação de Coordenadores de Núcleo  
Realização de cursos Um dia para Mim

Capacitação básica de professores do programa Amigos do Zippy (AZ) e Amigos do Maçã (AM)  
Avaliação e credenciamento de professores para aplicar os programas  
Capacitação Avançada dos professores que aplicaram os programas em anos anteriores  
Distribuição do material didático para início do programa  
Participação em reuniões de pais nas escolas (por solicitação)

Capacitação dos monitores das escolas para o “Amigos do Zippy em Casa” (AZC)  
Visitas a escolas participantes (assistir aulas aplicadas pelos professores e orientá-los sobre como melhorar) – AZ e AM  
Atendimento às solicitações de suporte dos professores



Organização de eventos para capacitação continuada 3 (FC3), incluindo palestras com especialistas (parceria com o LEM da USP)

Realização de reuniões de FC do AZ, AM e AZC - incluindo preparação dos professores para reunião de pais a ser realizada antes do módulo 5

Visitas a escolas participantes, assistir aulas aplicadas pelos professores e orientá-los sobre como melhorar

Realização de reuniões de FC do AZ, AM e AZC com avaliação da aplicação do programa pelos professores

Produção de projetos para novos municípios, para o ano seguinte

Estruturação de material revisado do Amigos do Maçã, a partir da análise da experiência dos professores que o aplicaram em 2012 e testaram opções de atividades novas que foram recebidas de PFC

Avaliação do Amigos do Zippy em Casa

julho

agosto

setembro

outubro

novembro

dezembro

Capacitação continuada de monitores para os módulos 5 e 6 do AZ

Capacitação dos Coordenadores de Núcleo

Capacitação de monitores para cursos especiais

Realização de curso Introdução à Educação Emocional em Sorocaba e Jundiaí

Realização do curso Um dia para Mim

Realização do curso Um dia para Mim – turmas do 2º semestre

Visitas a escolas participantes (assistir aulas aplicadas pelos professores e orientá-los sobre como melhorar)

Atendimento e visitas a escolas interessadas na implantação do programa em 2013

Avaliação de resultados – etapa intermediária – e entrega de relatórios para Secretarias Municipais de Educação

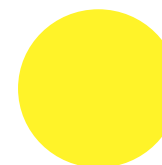
Planejamento estratégico e consolidação de plano de trabalho para o ano seguinte

Piloto do informativo newsletter integrado com o site da ASEC

Realização de eventos de encerramento do ano (formatura de educadores)

Realização de formatura de pais, participantes do AZC

Conclusão de negociações com apoiadores



por uma sociedade solidária e feliz



**ASEC**  
Associação pela  
Saúde Emocional de Crianças

